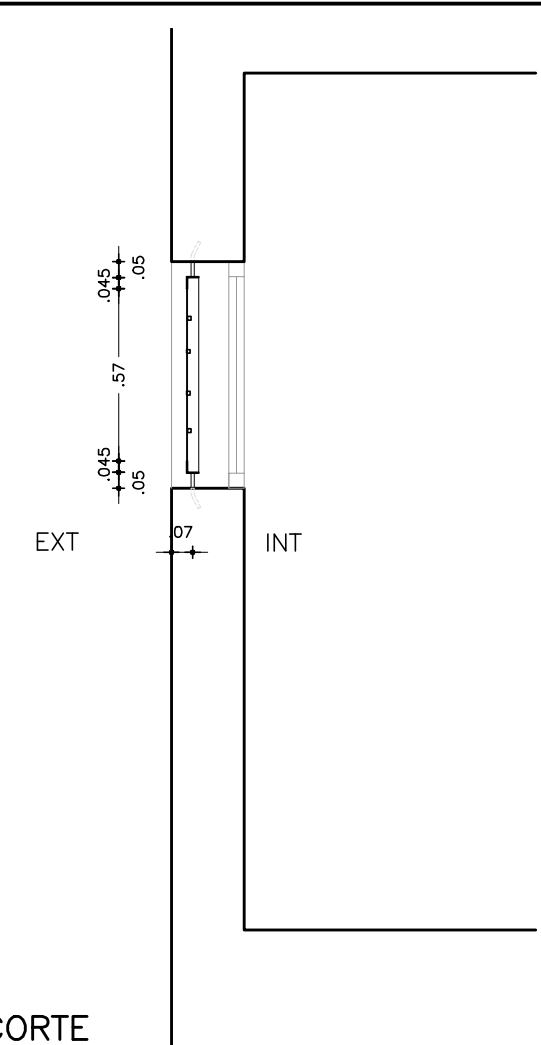
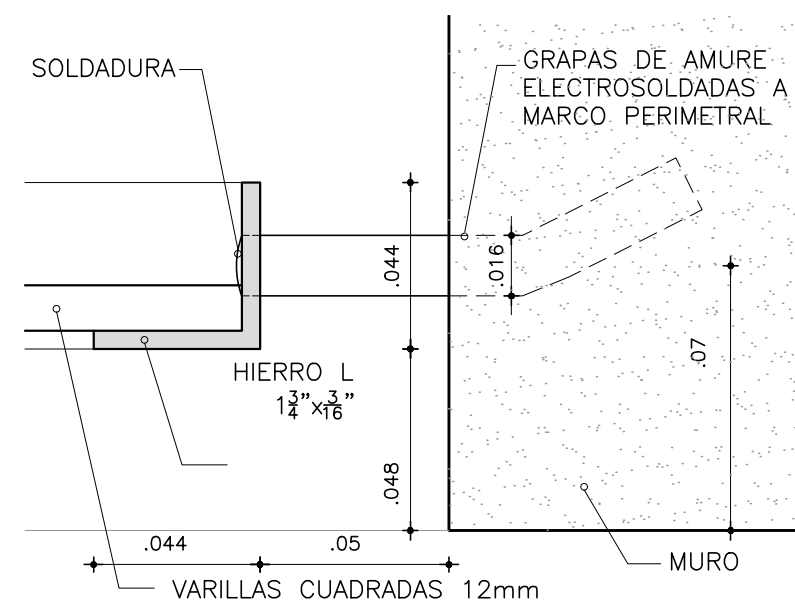


PLANTA



CORTE



DETALLE DE AMURE ESQ. 1/2

TIPO H07	UBICACION L 31,38,39 MOVIMIENTO FIJO	CANTIDAD: 3	
		IZQ. —	DER. —
		ESCALA 1:25/1:2	

PLANILLA HERRERIA

MARCO	MATERIAL			HIERRO L
	PERFIL	HORIZONTAL	1 3/4"x 3/16"	s/DETALLE
		VERTICAL	1 3/4"x 3/16"	s/DETALLE
		DIVISOR		
	ANCLAJE		A MAMPOSTERIA en TODO EL PERIMETRO	
	SECCION		FE 16ø GRAPA DE AMURE	
	COLOCACION			

HOJA	MATERIAL	ESTR. BASTIDOR	—
		TABLERO	—
	CONTRAVIDRIO		

TERMINACION 3 MANOS ANTIOXIDO+ 3 MANOS DE ESMALTE SINTETICO GRIS GRAFITO LA ULTIMA MANO DE ESMALTE SE DARÁ EN OBRA			
VIDRIO	TIPO		
	ESPESOR		
	COLOCACION		

HERRAJES	MOVIMIENT.	CANTIDAD	TIPO Y MATERIAL	
	MANIOBRA			
	CIERRE			
	RETEN			

PROTEC.	REJA	MATERIAL COMPONENTES	VARILLAS CUADRADAS 12mm
	OTROS	TIPO	—
	Ver planilla N°		

BURLETES

OBSERVACIONES:		VARILLAS CUADRADAS 12mm, COLOCADAS
CADA 12 cm, COORDINAR RITMO HORIZONTAL CON TODAS LAS REJAS		
DEL MISMO PLANO DE FACHADA		

ANEP	AREA DE PROYECTOS	
	DIRECCIÓN SECTORIAL DE INFRAESTRUCTURA	
	<u>CONSEJO DIRECTIVO CENTRAL</u>	
OBRA EDIFICIO RODÓ		
DEPARTAMENTO MONTEVIDEO		FECHA 2022

MODIFICACIONES		
FECHA	MOTIVO	AUTORIZA

NOTA	
* Todas las aberturas se dibujan vistas desde el exterior.	
* Deberan entregarse protegidos contra eventuales manchas producidas por mortero de cal o cemento.	
* Todas las medidas se verificaran en obra.	